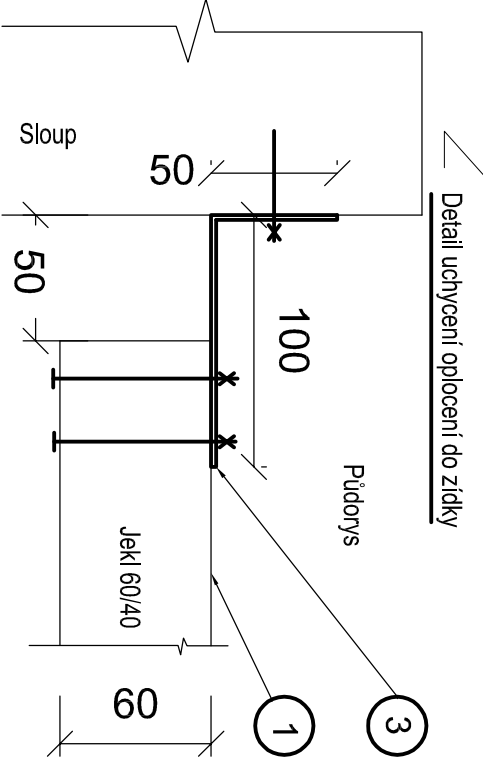
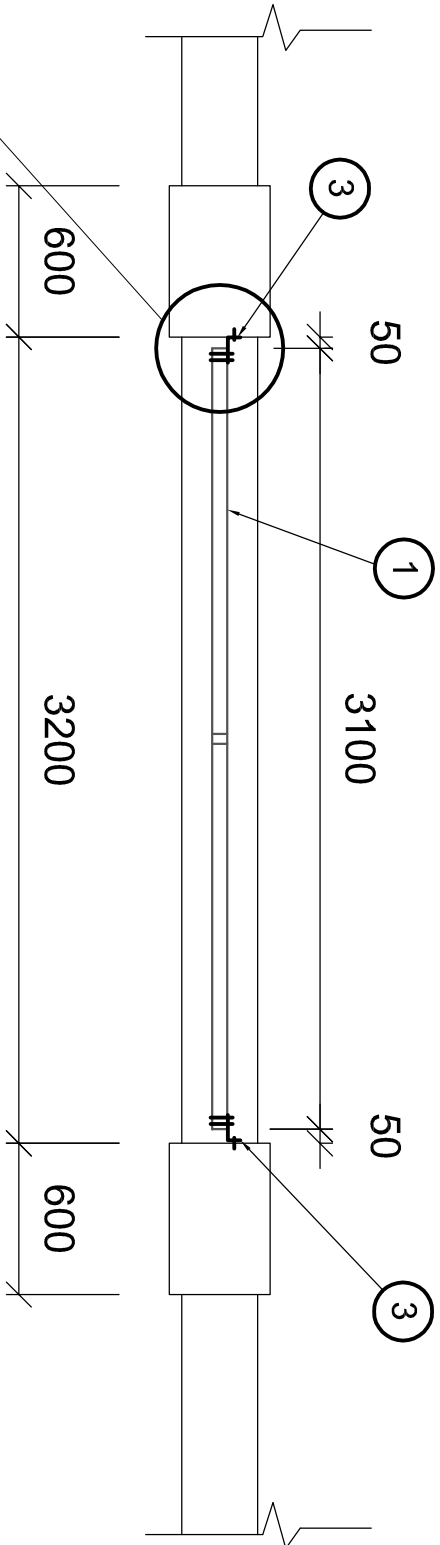
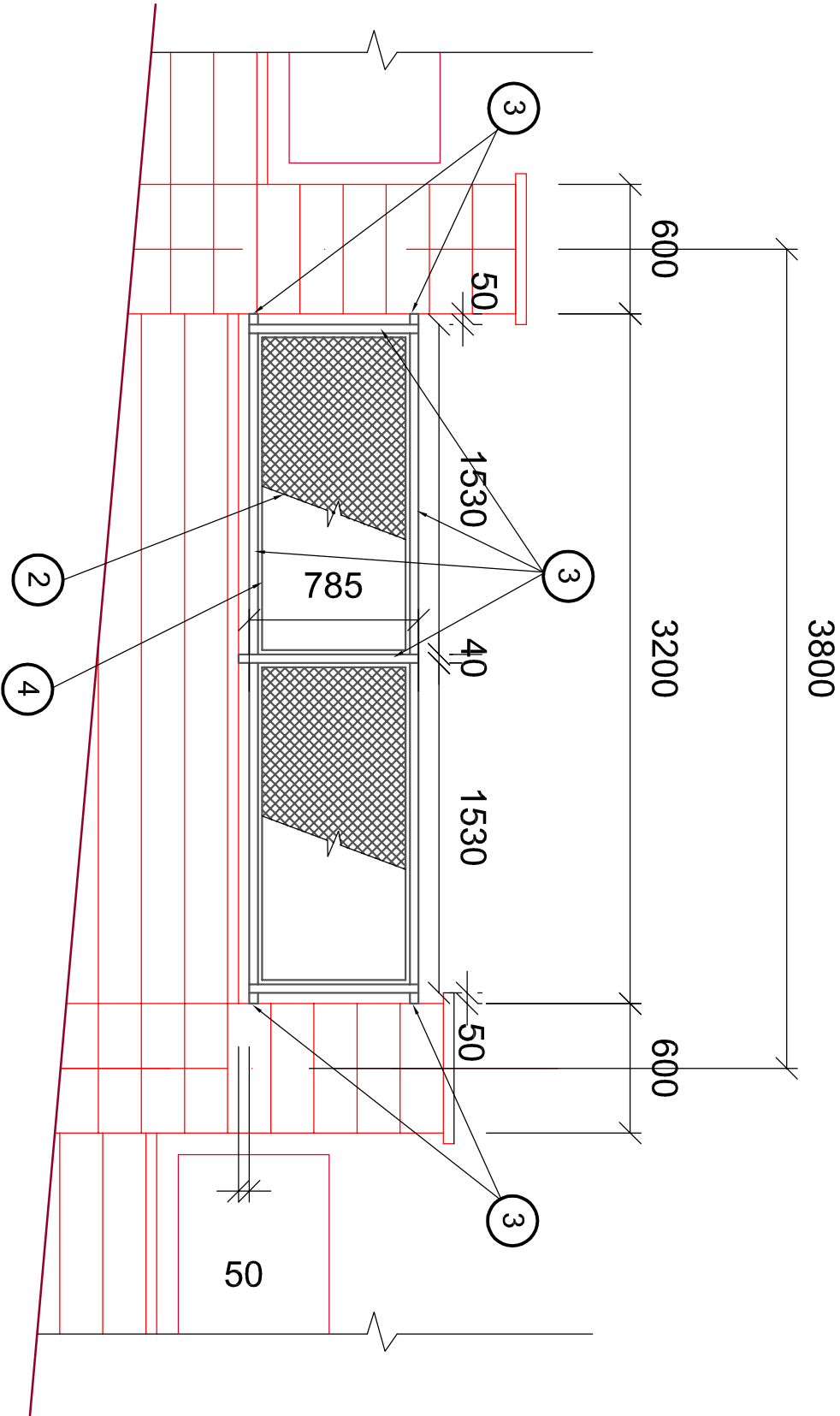
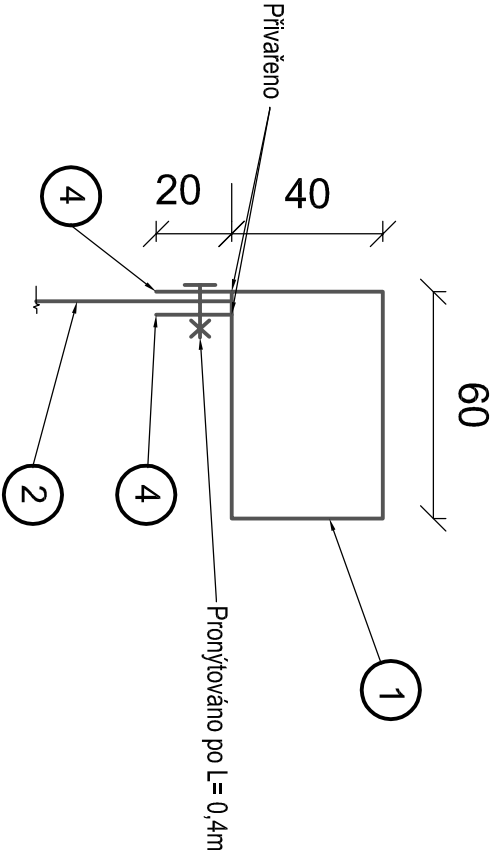


# P 1 - 24ks



poz.	výpis materiálu	m.n / 1 ks	m.n / celk P1	kg celkem
1	Konstrukce plátu z jele 60/40 x3mm Jekle budou po svaření žárvě zinkované	8,4 bm	201,6m	877 kg
2	Tahokov ocel, oko 43x13 - 2,5 x 2mm tl., neválcovaný, formát (š x v ) 2x1 m, žárově zinkovaný	2 ks	48 ks	480kg
3	Uchycení plátu ke sloupu - L 100/50, š 40, tl.4 , 3x díra na šroub M8, žárově zinkované	4 ks	96 ks	23,2kg
4	Pás 20 mm, tl. 3, žárově zink. - přivařeno k poz.1	17,6 m	422,5 m	203 kg
5	Šroub M8, maitce M8, podložky M8,hmoždinky ( pozink) nýty, chemická kotva	sada	sada	sada

Detail uchycení tahokov v jeku



Před realizací upravit rozměry dle skutečného provedení zděného oplocení

VEDOUcí PROJEKTANT	ing. Lukáš Hovela
ZODPOVĚDNÝ PROJEKTANT	P-spektrum s.r.o.
VYPRACOVAL	Ing. Robert Voříšek
INVESTOR	MASARYKOVA UNIVERZITA SPRÁVA KOLEJÍ A MENZ BRNO
AKCE	Oprava oplocení s podezdívkou areálu kolejí Klácelova 2 Brno D.1 – Dokumentace objektů D1.1 – Architektonicko–stavební řešení Oprava oplocení s podezdívkou Zinkované oplocení P1
FORMÁT	A3
DATUM	03/2016
ÚČEL	TD
ZAK. ČÍSLO	
MĚŘÍTKO	1:30
Č. VÝKRESU	7